

# SAPPHIRE

85 • 85 S



## Données techniques

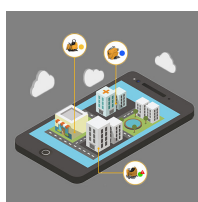
|                                       | SAPPHIRE 85             | SAPPHIRE 85 S           |
|---------------------------------------|-------------------------|-------------------------|
| Largeur de lavage                     | 850 mm                  | 850 mm                  |
| Largeur du suceur                     | 1.070 mm                | 1.070 mm                |
| Rendement                             | 5.200 m <sup>2</sup> /h | 5.200 m <sup>2</sup> /h |
| Diamètre des brosses                  | 2 x 430 mm              | 2 x 150 mm              |
| Brosses, rotation                     | 162 tr/min              | 785 tr/min              |
| Pression des brosses                  | 85 Kg                   | Réglable                |
| Moteur de brosse                      | 1.125 W                 | 2 x 650 W               |
| Moteur de traction                    | 600 W                   | 600 W                   |
| Type de conduite                      | Automatique             | Automatique             |
| Vitesse                               | 6,1 Km/h                | 6,1 Km/h                |
| Pente max.                            | 10%                     | 10%                     |
| Moteur d'aspiration                   | 570 W                   | 570 W                   |
| Dépression d'aspiration               | 190 mBar                | 190 mBar                |
| Réservoir solution                    | 110 L                   | 110 L                   |
| Réservoir récupération                | 120 L                   | 120 L                   |
| Longueur machine                      | 1.660 mm                | 1.660 mm                |
| Hauteur machine (Sans rollbar)        | 1.690 mm (1.285 mm)     | 1.690 mm (1.285 mm)     |
| Largeur machine (sans suceur)         | 900 mm                  | 920 mm                  |
| Capacité batteries (temps de travail) | 36V /240/5h (4h)        | 36V /240/5h (4h)        |
| Poids batterie                        | 300 Kg                  | 300 Kg                  |
| Compartment des batteries             | 380x840x395mm           | 380x840x395mm           |
| Poids                                 | 313 Kg (Sans batt.)     | 335 Kg (Sans batt.)     |
| Niveau sonore (IEC 704/1)             | 67,3 dBa                | < 70 dBa                |
| Niveau de vibration                   | 0,38 m/sc               |                         |
| Classe                                | III                     | III                     |
| Degré de protection                   | IP 23                   | IP 23                   |
| Tension d'alimentation                | 36 V                    | 36 V                    |
| Chargeur embarqué                     | Option                  | Option                  |
| Temps de charge max.                  | 8 h                     | 8 h                     |
| Longueur de câble                     | ***                     | ***                     |



# SAPPHIRE

85 • 85 S

peut être équipé de :



compatible avec :

Système de télémétrie  
à distance **TELEMATICS**






# Hypros

Chemin du Pont-du-Centenaire 144 - CH - 1228 PLAN-LES-OUATES  
TÉL. 022 338 35 00 - hypros@hypros.com - www.hypros.com





## Options

|                                 | SAPPHIRE 85 | SAPPHIRE 85 S |
|---------------------------------|-------------|---------------|
| OPTIONS POSSIBLES               |             |               |
| Système ozone                   | Option      | Option        |
| Système "3S"                    | Option      | Option        |
| Vidange eau propre              | Série       | Série         |
| Réduction de bruit              | Série       | Série         |
| Interrupteur à clé              | Série       | Série         |
| Ajustement pression des brosses | Série       | Série         |
| Phares                          | Option      | Option        |
| Gyrophare                       | Série       | Série         |
| Ventilation supplémentaire      | Série       | Série         |
| Motoréducteur renforcé          | Option      | Option        |

### BROSSES CONSEILLÉES

|  |            |               |
|--|------------|---------------|
| Plateau           | RU48803020 | ***           |
| Brosse nylon 0,9  | RU48903130 | ***           |
| Tynex             | RU48903140 | ***           |
| Brosse cylindrique Ø150x800 0,7  | ***        | 2x RU48906010 |
| Brosse cylindrique Ø150x800 0,8  | ***        | 2x RU48906030 |
| Brosse cylindrique Ø150x800 1,0  | ***        | 2x RU48906050 |

### LISTELLES D'ASPIRATION STANDARD

|  |            |            |
|--|------------|------------|
|  | ***        | ***        |
|  | ***        | ***        |
|  | RU48406160 | RU48406160 |
|  | RU48406150 | RU48406150 |