

# FICHE TECHNIQUE

Balayeuses



Hypros

## I-MOP XXL PRO 20 autolaveuse (2 brosses, 2 batteries et 1 chargeur)



RÉFÉRENCE ARTICLE :  
A023000001



*Découvrez l'i-mop XXL PRO 20*

*La largeur d'une autolaveuse avec la flexibilité d'un support de lavage à plat !*

**Hypros**

Pont-du-Centenaire 144 - 1228 Plan-les-Ouates  
022 338 35 00 - [hypros@hypros.com](mailto:hypros@hypros.com) - [www.hypros.com](http://www.hypros.com)

# CARACTÉRISTIQUES

<b>Rendement :</b>	<b>1600 m2 par heure</b>
<b>Vitesse de brosse :</b>	<b>350 tr/min</b>
<b>Pression de la brosse :</b>	<b>32 kg</b>
<b>Largeur d'opération :</b>	<b>62cm</b>
<b>Taille machine (lxlxh) :</b>	<b>43 x 69 x 124 cm</b>
<b>Poids sans piles :</b>	<b>21 kg</b>
<b>Réservoir d'eau propre :</b>	<b>5L</b>
<b>Réservoir d'eau sale :</b>	<b>8 L</b>
<b>Matériel :</b>	<b>polypropylène, alliage d'aluminium</b>
<b>Source d'énergie :</b>	<b>2 batteries i-power 20</b>
<b>Spécification des batteries :</b>	<b>24 V, 20 Ah</b>
<b>Autonomie :</b>	<b>97 minutes</b>
<b>Chargeur i-charge 2 :</b>	<b>110-240V, 50/60Hz</b>
<b>temps de charge :</b>	<b>7-8 h</b>

	<b>XXL Pro 20</b>
<b>1</b> Sécurité des batteries	✓
<b>2</b> Panneau de commande	✓
<b>3</b> Protection anti éclaboussures	✓
<b>4</b> Système de boule flottante	✓
<b>5</b> Commutateur électronique	✓
<b>6</b> Revêtement de protection	✓
<b>Nouvelles fonctionnalités</b>	
<b>7</b> Prise en charge	✓
<b>8</b> Stationnement rapide	✓
<b>9</b> i-dose®	✓
<b>10</b> i-link	✓
<b>11</b> Kit de levage	✓
<b>12</b> Réservoirs antibactériens	✓
<b>13</b> Batterie i-power 20	✓
<b>14</b> Moteur amovible	✓
<b>15</b> Dosette i-scent	✓
<b>16</b> Filtre EPA	✓

# Aperçu

## Regarder de plus près



1

Sécurité des batterie

### **Economie des batteries**

Le fait de relever le plateau en position de stationnement éteindra automatiquement la batterie de l'i-mop pour empêcher le déchargement de la batterie et optimiser la durée de vie de la batterie. Abaissez le plateau en position de travail et la batterie se rallume automatiquement.



2

Panneau de commande  
**Contrôle de la machine**

Le panneau de commande de l'i-mop est facile à utiliser grâce à sa conception intuitive. Avec le bouton de commande principal, vous pouvez choisir les paramètres souhaités. Vous voulez utiliser moins d'eau ? Appuyez sur le bouton du mode éco et réduisez instantanément votre consommation d'eau de 40 %. Grâce à l'indicateur de batterie sur l'écran, vous savez exactement quand recharger les batteries.



3

Protection anti éclaboussures  
**Dites adieu aux éclaboussures**

Avec l'arrêt automatique de la batterie, les brosses arrêtent de tourner lorsque l'appareil est mis en position verticale (parquée) pour rouler d'un endroit à un autre. Cela évite les éclaboussures contre les passants. Lorsque l'i-mop est en mode de fonctionnement, des protections contre les éclaboussures des deux côtés du pont empêchent l'eau de se répandre.



4

Système de boule flottante  
**Garder un œil sur la boule**

Il y a une vanne à boule flottante dans le système de filtre du réservoir de récupération. Cette fonction (a) ferme automatiquement le réservoir pour empêcher l'eau de déborder et la fonction (b) empêche immédiatement l'i-mop d'extraire les fluides du sol.



5

Commutateur électronique  
**Parce que vous ne voulez vraiment pas un moteur noyé**

De nombreux opérateurs ont tendance à tenir l'i-mop sous un angle de 32 degrés. Cela peut provoquer une inondation du moteur. L'interrupteur d'angle électronique de l'i-mop arrête automatiquement le moteur lorsqu'il n'est pas maintenu dans la bonne position.



6

Enrobage  
**Le sel et le chlorure ne peuvent pas me faire de mal**

L'i-mop Pro a un revêtement sur le plateau de lavage qui protège l'i-mop contre le sel, le chlorure et l'essence. Cela signifie que vous pouvez également nettoyer les installations des piscines et des plages.

# Nouvelles fonctionnalités



7

Prise en charge

## C'est facile

Vous pouvez ajuster la poignée à 2 hauteurs différentes afin qu'elle puisse être utilisée par des personnes de tailles différentes. Utilisez votre pied pour engager ou désengager le support d'entraînement et démarrer. Jusqu'à 3,45 kg de poids en moins sur le manche.



8

Stationnement rapide

## Stationnement Stop & Go

Appuyez simplement sur le bouton de stationnement à l'avant de l'i-mop XXL avec votre pied pour faire apparaître un support. Ensuite, tout ce que vous avez à faire pour garer l'i-mop est de l'incliner vers l'avant. Occupez-vous rapidement d'autres tâches tout en laissant votre i-mop garé. Pas besoin de soulever le plateau !

Sonner l'alarme

## Les brosses ont aussi besoin d'amour

Pour éviter l'usure des brosses, une alarme retentit lorsque l'i-mop est en position de stationnement pendant plus de 10 minutes. La machine sera alors automatiquement désactivée. Soulevez le plateau pour arrêter l'alarme et redémarrez l'i-mop.

# Nouvelles fonctionnalités

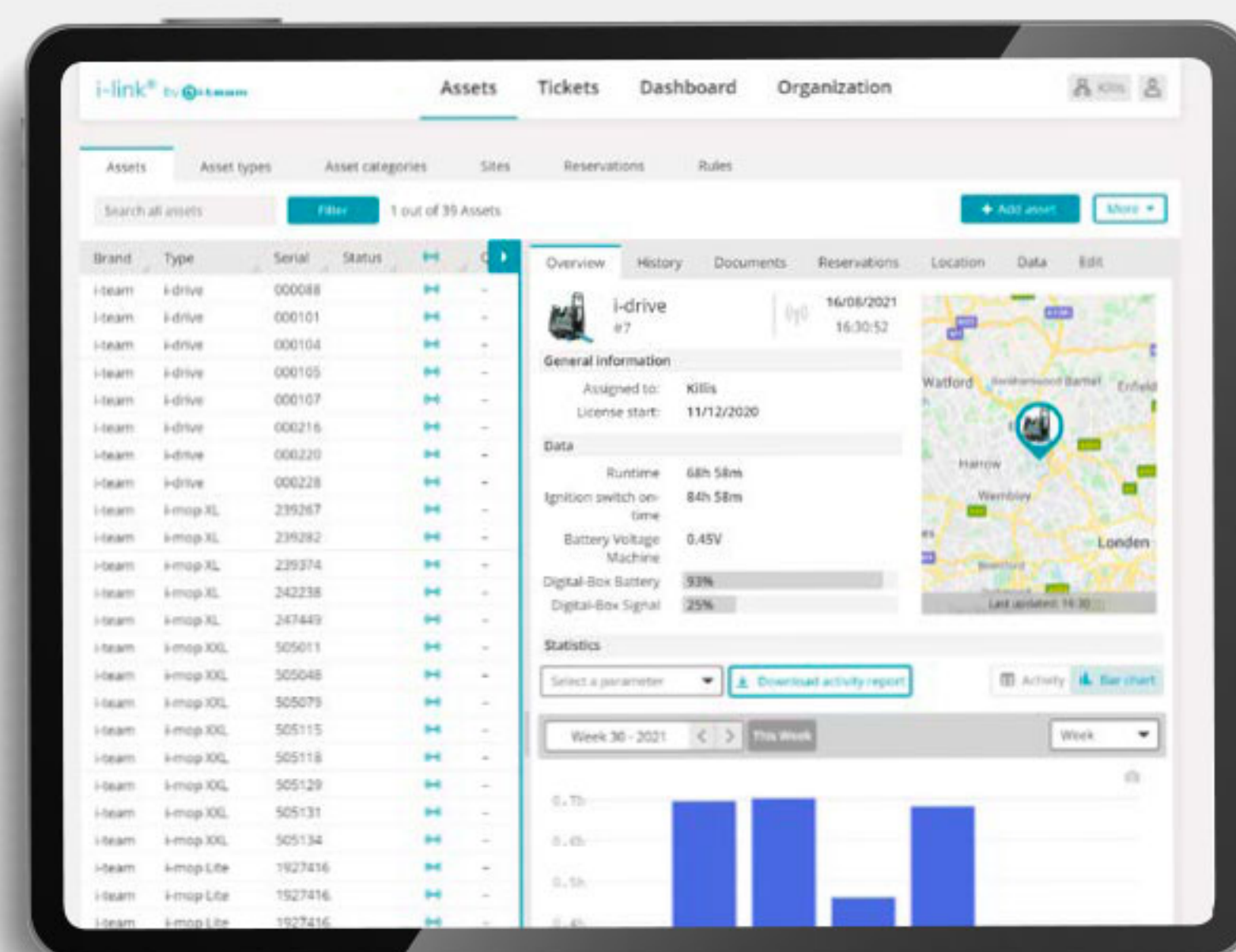


9

i-dose

## L'avenir est vert

Avec i-dose nous introduisons des dosettes qui contiennent un super concentré, formule de nettoyage écologique. Il suffit de faire sauter la capsule et d'attendre que le liquide tombe dans l'eau. Chaque dosette contient exactement assez de détergent pour un réservoir de solution i-dose. L'i-mop est désormais livré avec un support i-pod standard et une poubelle pour les dosettes vides.

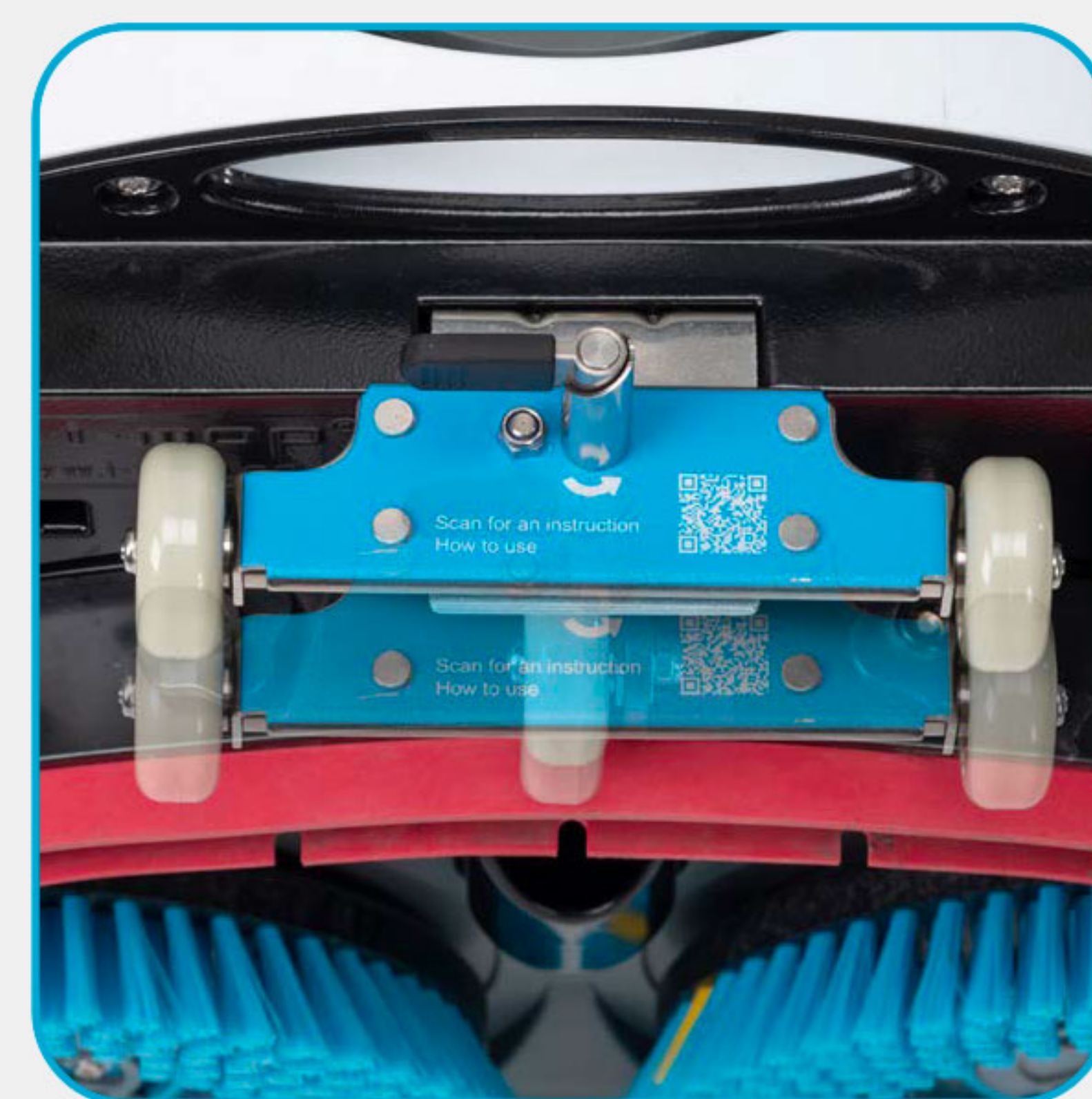


10

i-link

## Dans le Cloud

i-link ® est la nouvelle plateforme de gestion basée sur le cloud pour votre équipement de nettoyage. Les nouveaux i-mops ont de petits émetteurs situés à l'intérieur, déjà intégrés au cloud i-link. Ces émetteurs enverront chaque jour des informations sur l'utilisation, les niveaux de batterie et même l'emplacement des machines au cloud i-link. Il est également possible de définir des règles pour les notifications (par exemple, des rappels de maintenance après X heures d'utilisation) et de dépanner un problème avec la machine à votre i-partenaire..



11

Kit de levage

## Lavage indirect

Parfois, les détergents ou les désinfectants ont besoin d'un certain temps lorsque vous nettoyez le sol. Et maintenant, vous pouvez facilement leur donner ce temps. Le kit de levage permet de soulever la raclette d'une simple pression sur un interrupteur.

12

Réservoirs antibactériens

## Mieux pour tout le monde

Les réservoirs ont une infusion antibactérienne dans le plastique qui tue les bactéries et les empêche de coller au réservoir. Il en résulte une forte réduction des odeurs et un environnement de travail plus sûr pour le nettoyeur. Soyez assuré que toutes les bactéries sont éliminées lorsque vous jetez les liquides.

# Nouvelles fonctionnalités



13

Batterie i-power 20  
**97 minutes d'autonomie**

La batterie i-power 20 (24V, 20 Ah) vous permet de nettoyer jusqu'à 97 minutes avec l'i-mop XXL Pro. La batterie dispose même d'un écran numérique pour afficher les cycles d'alimentation et le temps d'utilisation restant.



14

Moteur amovible pour XXL Pro  
**Réparations et entretien plus rapides**

Le moteur amélioré est plus petit et convient mieux à l'i-mop. Il peut être retiré en 3 minutes, ce qui est idéal pour les réparations et l'entretien. Il comprend également un filtre EPA et utilise le système de dosette i-scent pour le parfum.



15

**Dosette i-scent**

Avec i-scent, nous introduisons un parfum doux, apaisant et naturel que vous pouvez ajouter à l'i-mop. Vous pouvez placer la cartouche i-scent en option dans le moteur et profiter d'un parfum rafraîchissant pendant que vous nettoyez.

16

**Filtre EPA**

Ce filtre recueille certaines des plus petites particules de bactéries, virus et autres micro-organismes présents dans l'air. Il recueille également les résidus des microbes neutralisés.

# Hypros

**SYSTÈMES DE NETTOYAGES  
HAUTES PERFORMANCES** 

Pont-du-Centenaire 144 - 1228 Plan-les-Ouates  
022 338 35 00 - hypros@hypros.com - www.hypros.com